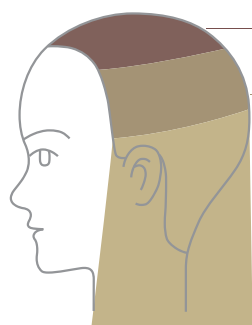


k-two 木村氏/モデル①カラーレシピ

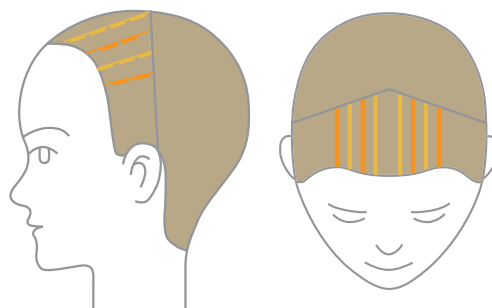
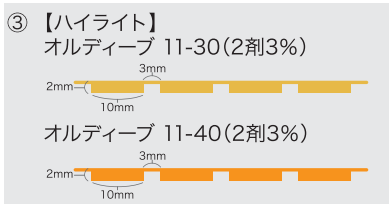


- ① 【根元】5cm
オルディーブ 5-CB(2剤6%)
- ② 【中間】5cm
オルディーブ 7-pLG(2剤6%)
- ③ 【中間～毛先】
パウダーブリーチ(2剤3%)
- ④ 【中間～毛先】トナー
オルディーブ 7-pLG:9-pLG=3:1(2剤3%)
※ブリーチのところ

kakimoto arms 岩上氏・小林氏/モデル①カラーレシピ

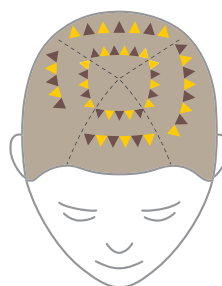
■事前アンダー:15レベル

- ① 【根元】
オルディーブ 9-pGG(2剤6%)
- ② 【毛先】
オルディーブ 11-pGG(2剤3%)



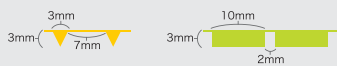
k-two 木村氏/モデル②カラーレシピ

- ① 【根元】
オルディーブ 9-pGG(2剤6%)
- ② 【中間～毛先】
オルディーブ 9-pGG(2剤3%)
- ③ 【ハイライト】
オルディーブ C-13CL:ブリーチ=2:1
(2剤6% 2倍) 5mm-
- ④ 【ローライト】
オルディーブ 5-CB
(2剤3%) 5mm-



kakimoto arms 岩上氏・小林氏/モデル②カラーレシピ

- ① 【ハイライト】
オルディーブ
C13-CL:パウダーブリーチ=5:1(2剤6%)



- ② 【ワンメイク】
オルディーブ 9-wAS(2剤6%)

